

Le traitement de déchets alimentaires Biodec Sépre permet de broyer, traiter, essorer les déchets alimentaires et de les acheminer vers le local poubelle.

Principe :

- ⇒ Transport mécanique, après réduction, du lieu de production des déchets alimentaires (légumerie, laverie, cuisine, ...) vers le local poubelle afin d'alléger les manutentions pénibles.
- ⇒ Les déchets déversés dans une goulotte à circulation d'eau sont réduits en fines particules mélangées à l'eau dans la cuve de broyage. Puis ils sont acheminés par canalisation vers le local poubelle où la séparation du mélange eau/déchets est effectuée par une vis d'Archimède. L'eau est ensuite renvoyée à la goulotte et les déchets sont déversés dans un container.
- ⇒ La cuve de broyage et la vis d'Archimède sont séparées en deux blocs distincts et reliés par des tuyaux dans lesquels circulent les déchets et l'eau.
- ⇒ Pendant le processus, pour éviter toute prolifération bactérienne, les déchets sont traités par l'injection d'un produit bactériostatique, insecticide et nettoyant.

HYGIÈNE PARFAITE
VOLUME DES DÉCHETS DIVISÉ PAR HUIT
SUPPRESSION DE MANUTENTION

FAIBLE CONSOMMATION EN EAU
REPLISSAGE AUTOMATIQUE
NETTOYAGE AUTOMATIQUE

DETAILS TECHNIQUES - BROYEUR :

- Châssis monobloc en tube d'acier inoxydable 304, section 40 x 40, épaisseur 15/10° avec habillages latéraux amovibles sur 4 faces. En acier inoxydable 304, poli grain 220.
- Cuve de broyage en tôle d'acier inoxydable 304, épaisseur 20/10° et 40/10° à fond incliné et à double pente.
- Piège magnétique en fond de cuve.
- Panier filtre en fond de cuve.
- Couvercle de cuve de broyage avec sécurité d'ouverture.
- Mécanisme de broyage en alliage spécial de dureté équivalente au diamant comprenant une couronne fixe munie de dents usinées et un disque tournant percé avec des masselottes précipitant les déchets contre les dents de la couronne.
- Mécanisme de broyage placé sur la face verticale.
- Moteur du broyage IP 55, puissance 5,5 kW, 230/400 V, 50 Hz, triphasé + terre.
- Capacité du broyeur : de 300 à 400 kg par heure.
- Pompe IP 55, puissance suivant installation, 230/400 V, 50 Hz, triphasé + terre.
- Vanne de vidange automatique.
- Filtre cylindrique en tôle d'acier inoxydable 304 perforée, épaisseur 15/10°.
- Coffret électrique de commande IP 55.
- Traite, désinfecte et stabilise bactériologiquement les déchets.
- Quatre possibilités d'entrée de goulottes humides.

DETAILS TECHNIQUES - SÉPARATEUR :

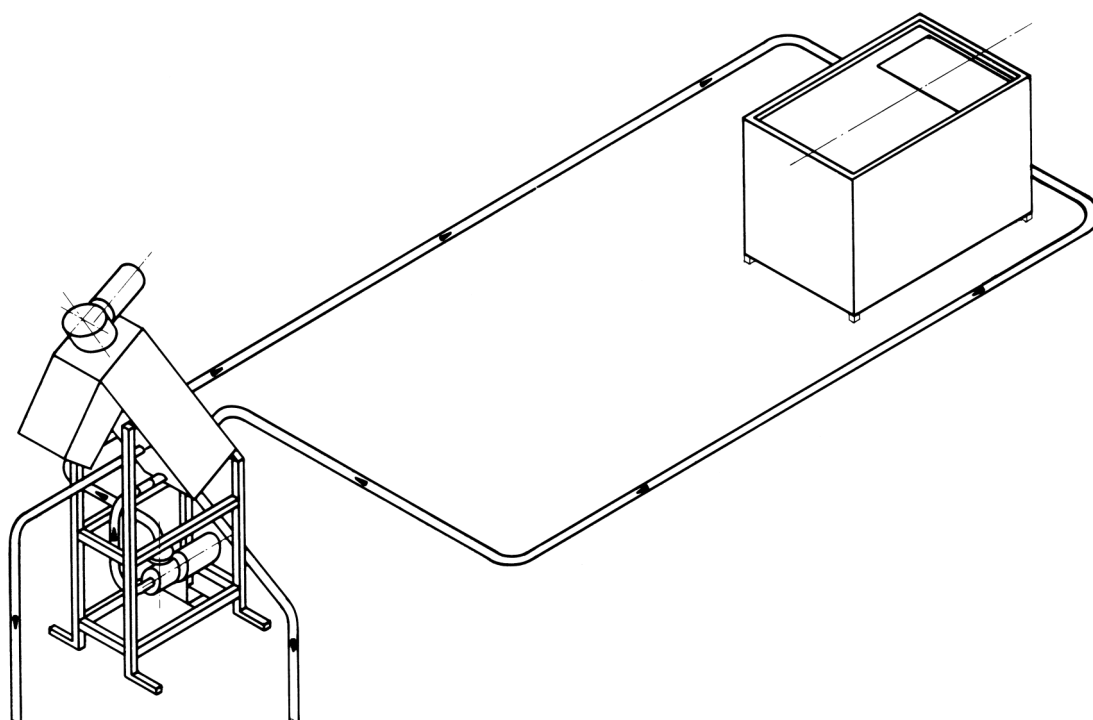
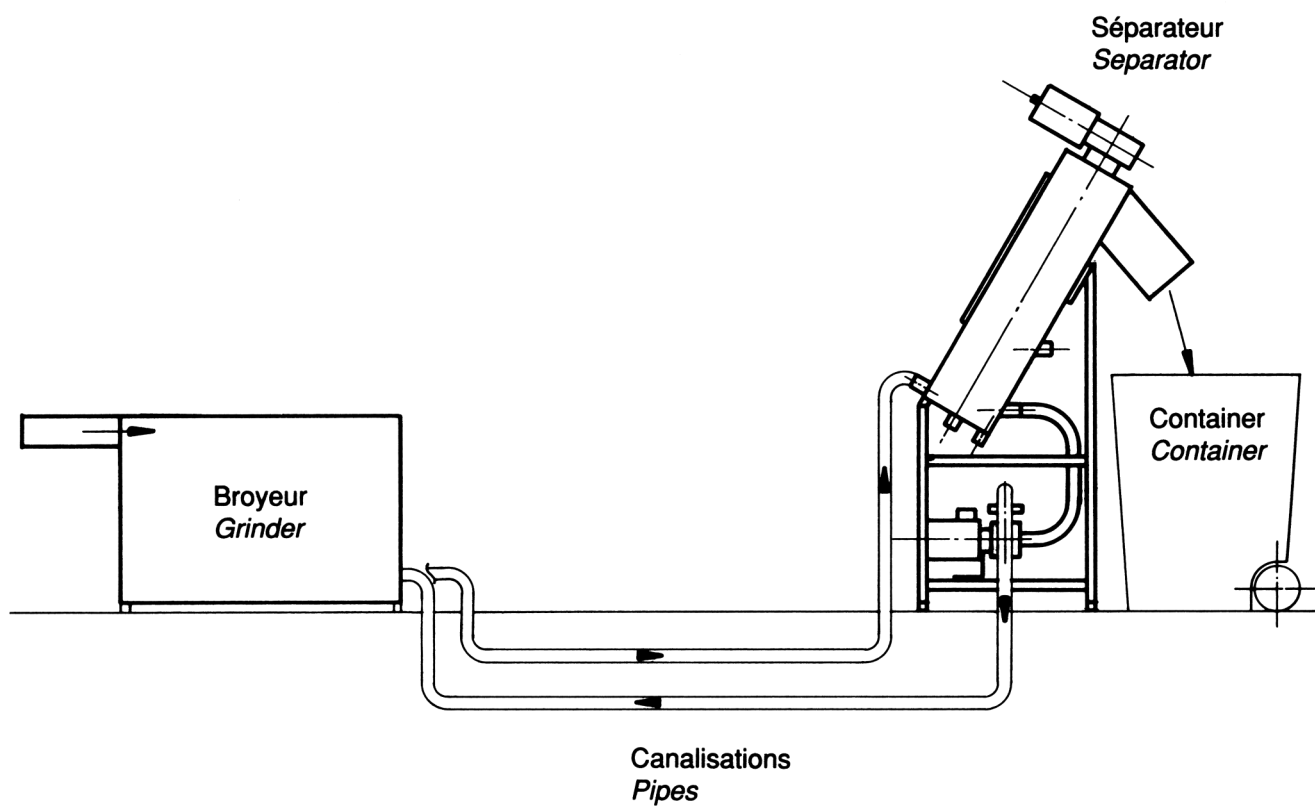
- Châssis monobloc en tube d'acier inoxydable 304, section 40 x 40, épaisseur 15/10° avec habillages latéraux amovibles sur 4 faces. En acier inoxydable 304, poli grain 220.
- Filtre cylindrique en tôle d'acier inoxydable 304 perforée, épaisseur 15/10°.
- Vis sans fin en acier inoxydable 304 munie d'une brosse sur sa périphérie pour nettoyer en continu l'intérieur du filtre avec système d'essorage des déchets en extrémité de vis.
- Sécurité électrique d'ouverture sur tous les capots.
- Goulotte d'évacuation des déchets en acier inoxydable 304, épaisseur 15/10° avec sécurité d'ouverture.
- Pompe doseuse de produit de traitement XEDILAV.
- Coffret électrique de commande IP 55.
- Vanne de vidange automatique 220 V mono 50 Hz.
- Vanne de régulation automatique 220 V mono 50 Hz.

OPTIONS :

- Canalisation en cuivre.
- Broyeur eau perdue.
- Fonctionnement du broyeur par temporisation.
- Goulotte intégrée.
- Dans une installation multiple, verrouillage ciblé.

AUTRES EQUIPEMENTS :

- Goulotte humide pour l'acheminement des déchets.

Principe de fonctionnement

Dimensions et positions