

692 chemin de la Boisière  
 73420 Drumettaz Clarafond  
 Tél. 33 04 79 88 08 51  
 Fax 33 04 79 34 01 36  
 e-mail : validex@validex.fr

# VALIDEX

## Environnement de machine à laver *Dishwasher conveyors*

● 3 CT-100 → 101



● Convoyeur à tapis  
 pour vaisselle en vrac  
 et casiers, cellule fin  
 de course

*Basket and dish belt  
 conveyor, switch stop cell*

● 3 CT-100 → 101



● Convoyeur à tapis  
 pour vaisselle en vrac  
 et casiers

*Basket and dish  
 belt conveyor*

● 3 CT-100 → 101



● Convoyeur à tapis  
 pour vaisselle en vrac et  
 casiers, capot d'extrémité

*Basket and dish belt  
 conveyor, casing*

692 chemin de la Boisière  
73420 Drumettaz Clarafond  
Tél. 33 04 79 88 08 51  
Fax 33 04 79 34 01 36  
e-mail : validex@validex.fr

# VALIDEX

## Transporteur à tapis

Pour transporter la vaisselle en vrac, les casiers de vaisselle ou les plateaux vers la laveuse.

### Caractéristiques principales

Tapis en PVC alimentaire 2 plis, revêtement anti-adhérent, guidé par joncs – Sole emboutie pour le guidage du tapis.

#### ● Détails techniques

- Châssis monobloc en tôle pliée inox 304, épaisseur 15/10°, poli grain 220.
- Piétements tubulaires en acier inox 304, épaisseur 15/10°, section 35x35, poli grain 220, réglage par vérins aluminium, de -10 à +70 mm.
- Bloc support moteur en tubes carrés 40x40 inox 304, épaisseur 15/10°, avec habillage en tôle inox 304 épaisseur 15/10°, poli grain 220.
- Moto-réducteur, puissance 0,37 kW, 230/400 V, 50 Hz triphasé + terre, IP 55.
- Transmission par chaîne inox 12.7 simple.
- Tambours moteur et de renvoi diamètre 200, en acier inox 304.
- Tension par paliers tendeurs en fonte avec vis de réglage en acier inox 304.
- Vitesse de défilement standard 8 m/mn.
- Tapis en PVC alimentaire 2 plis avec revêtement anti-adhérent et joncs de guidage.
- Visserie non apparente.

#### ● Equipements complémentaires et options

- Cellule fin de course  Variateur de vitesse électronique   
 Arrêt d'urgence  Moto-réducteur 2 vitesses   
 Fixation du transporteur sur consoles murales.

#### ● Avantages

- Charge admissible élevée : 30 kg/m  Simplicité de conception  Sécurité des utilisateurs conforme à la directive CE  Fonctionnement très silencieux   
 Entretien facile  Moteur et organes de transmission sous carter de protection inox  Organes de transmission inaltérables.

## Belt conveyor

For dish handling.

### Bidding specification

Food use 2 fold non stick PVC BELT with guiding ring – Stamped frame for belt guiding.

#### ● Technical data

- Monobloc stainless steel frame, thickness 15/10°, polished grain 220.
- Tubular stainless steel 304 feet, section 35x35, thickness 15/10°, polished grain 220, height adjustable by aluminium jack, - 10/+ 70 mm.
- Motor support and cover : 304 stainless steel tube, 40x40, thickness 15/10°, polished grain 220 and stainless steel sheet thickness 15/10°, polished grain 220.
- Driven by stainless steel chain, step 12,7 simple.
- Motorized drum and idler drum, diameter 200, made of 304 stainless steel.
- Belt tension by cast iron made tension device with stainless steel adjustment screw.
- Standard speed : 8 m/mn.
- Food use 2 fold non stick PVC BELT with guiding ring.
- Invisible screws.

#### ● Additional equipment and options

- Switch stop cell  Electronic speed adjustment   
 Emergency stop  2 speed motor reducer  Wall fixing bracket.

#### ● Advantages

- High admissible load : 40 kg per meter  Straightforward concept  User safety conform to CE  Very silent working  Easy maintenance  Safety : motor and chain under stainless steel cover  Rust proof transmission components.

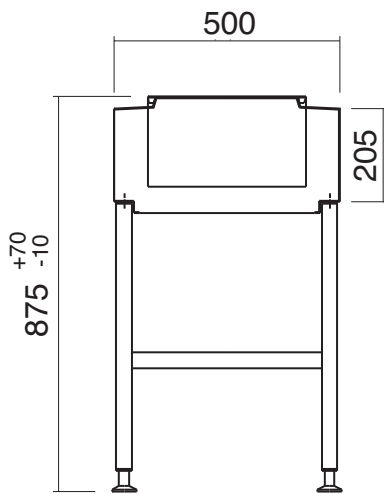
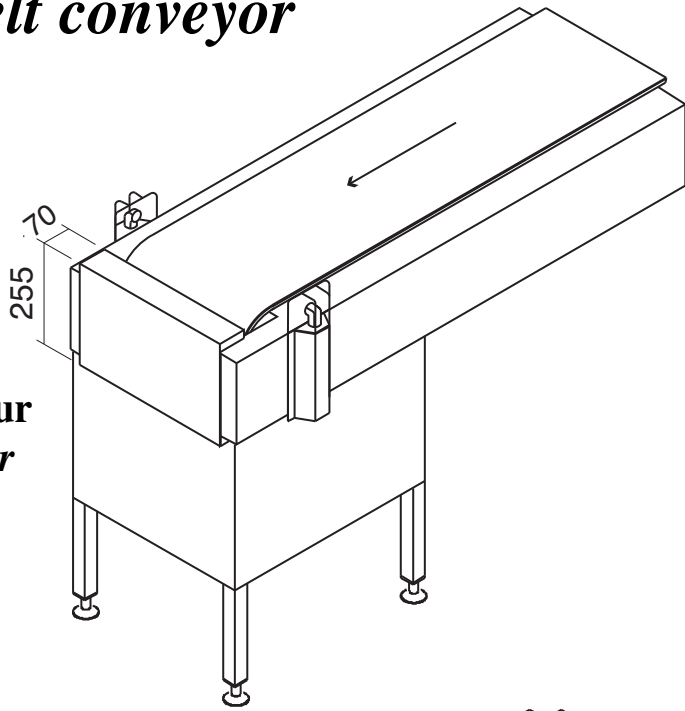
692 chemin de la Boisière  
73420 Drumettaz Clarafond  
Tél. 33 04 79 88 08 51  
Fax 33 04 79 34 01 36  
e-mail : validex@validex.fr

# VALIDEX

## Transporteur à tapis *Belt conveyor*

Cellule fin de course  
*Switch stop cell*

Capot moteur  
*Motor cover*



Capot tension  
*Tension cover*

