

692 chemin de la Boisière
73420 Drumettaz Clarafond
Tél. 33 04 79 88 08 51
Fax 33 04 79 34 01 36
e-mail : validex@validex.fr

VALIDEX

Transporteur à tapis

Pour transporter la vaisselle en vrac, les casiers de vaisselle ou les plateaux vers la laveuse.

Caractéristiques principales

Tapis en PVC alimentaire 2 plis, revêtement anti-adhérent, guidé par joncs – Sole emboutie pour le guidage du tapis.

● Détails techniques

- Châssis monobloc en tôle pliée inox 304, épaisseur 15/10°, poli grain 220.
- Piétements tubulaires en acier inox 304, épaisseur 15/10°, section 35x35, poli grain 220, réglage par vérins aluminium, de -10 à + 70 mm.
- Bloc support moteur en tubes carrés 40x40 inox 304, épaisseur 15/10°, avec habillage en tôle inox 304 épaisseur 15/10°, poli grain 220.
- Moto-réducteur, puissance 0,37 kW, 230/400 V, 50 Hz triphasé + terre, IP 55.
- Transmission par chaîne inox 12.7 simple.
- Tambours moteur et de renvoi diamètre 200, en acier inox 304.
- Tension par paliers tendeurs en fonte avec vis de réglage en acier inox 304.
- Vitesse de défilement standard 8 m/mn.
- Tapis en PVC alimentaire 2 plis avec revêtement anti-adhérent et joncs de guidage.
- Visserie non apparente.

● Equipements complémentaires et options

- Cellule fin de course Variateur de vitesse électronique
- Arrêt d'urgence Moto-réducteur 2 vitesses
- Fixation du transporteur sur consoles murales.

● Avantages

- Charge admissible élevée : 30 kg/m Simplicité de conception
- Sécurité des utilisateurs conforme à la directive CE
- Fonctionnement très silencieux
- Entretien facile
- Moteur et organes de transmission sous carter de protection inox
- Organes de transmission inaltérables.

Belt conveyor

For dish handling.

Bidding specification

Food use 2 fold non stick PVC BELT with guiding ring – Stamped frame for belt guiding.

● Technical data

- Monobloc stainless steel frame, thickness 15/10°, polished grain 220.
- Tubular stainless steel 304 feet, section 35x35, thickness 15/10°, polished grain 220, height adjustable by aluminium jack, - 10/+ 70 mm.
- Motor support and cover: 304 stainless steel tube, 40x40, thickness 15/10°, polished grain 220 and stainless steel sheet thickness 15/10°, polished grain 220.
- Driven by stainless steel chain, step 12,7 simple.
- Motorized drum and idler drum, diameter 200, made of 304 stainless steel.
- Belt tension by cast iron made tension device with stainless steel adjustment screw.
- Standard speed: 8 m/mn.
- Food use 2 fold non stick PVC BELT with guiding ring.
- Invisible screws.

● Additional equipment and options

- Switch stop cell Electronic speed adjustment
- Emergency stop 2 speed motor reducer Wall fixing bracket.

● Advantages

- High admissible load: 40 kg per meter Straightforward concept
- User safety conform to CE Very silent working
- Easy maintenance Safety: motor and chain under stainless steel cover
- Rust proof transmission components.

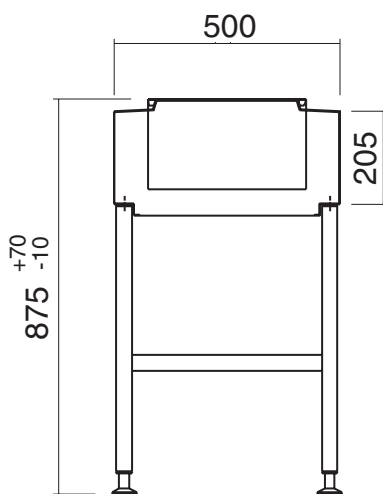
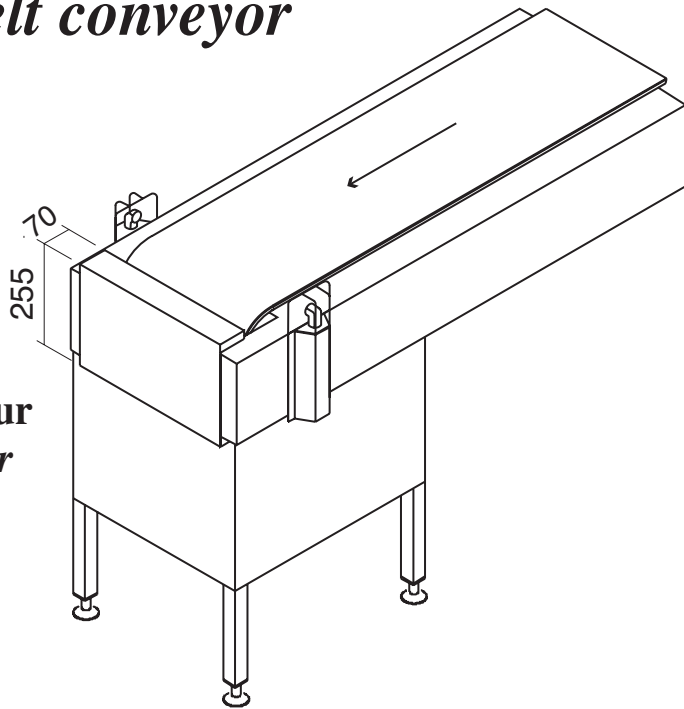
692 chemin de la Boisière
73420 Drumettaz Clarafond
Tél. 33 04 79 88 08 51
Fax 33 04 79 34 01 36
e-mail : validex@validex.fr

VALIDEX

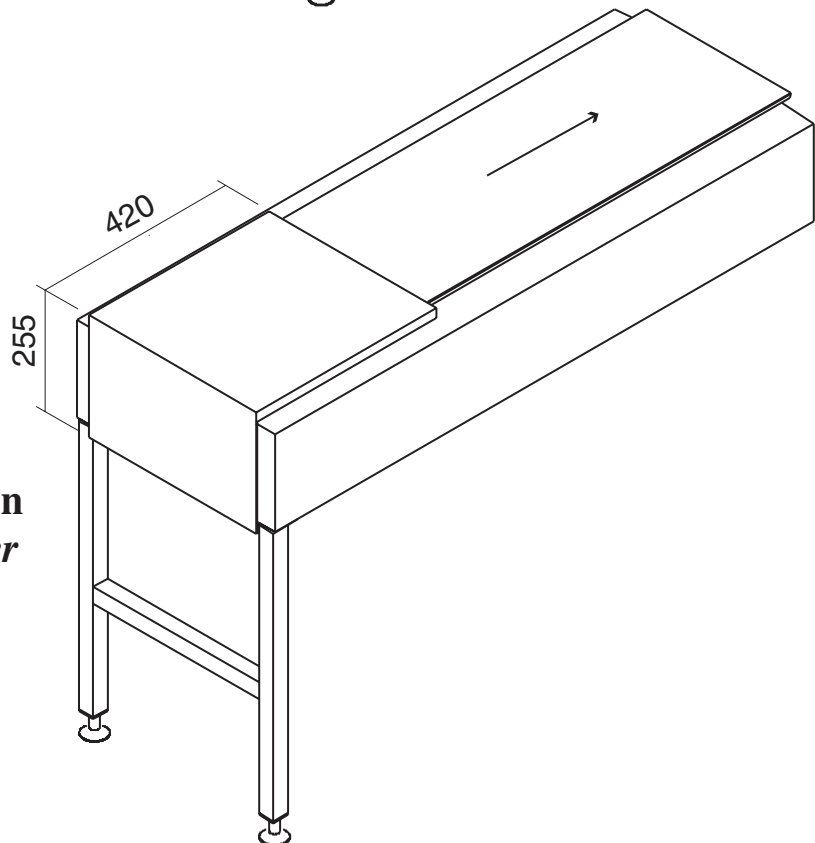
Transporteur à tapis *Belt conveyor*

Cellule fin de course
Switch stop cell

Capot moteur
Motor cover



Capot tension
Tension cover



Caractéristiques données à titre indicatif, VALIDEX peut être amené à les modifier sans avis préalable.

All products characteristics are indicatory. To better its products, VALIDEX can modify the specifications without previous notice

692 chemin de la Boisière
 73420 Drumettaz Clarafond
 Tél. 33 04 79 88 08 51
 Fax 33 04 79 34 01 36
 e-mail : validex@validex.fr

VALIDEX

Environnement de machine à laver Dishwasher conveyors

3 CT-100 → 101



● Convoyeur à tapis
 pour vaisselle en vrac
 et casiers, cellule fin
 de course

*Basket and dish belt
 conveyor, switch stop cell*

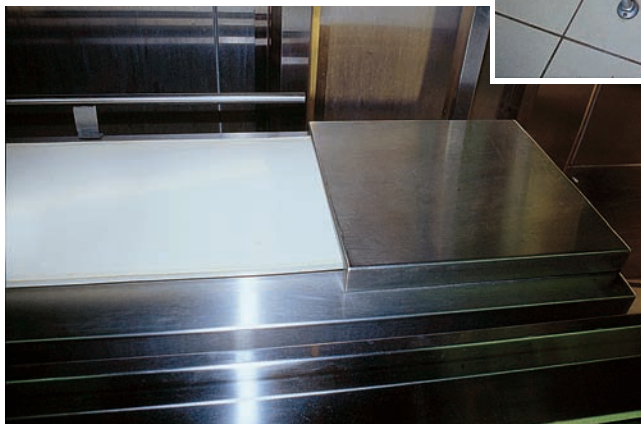
3 CT-100 → 101



● Convoyeur à tapis
 pour vaisselle en vrac
 et casiers

*Basket and dish
 belt conveyor*

3 CT-100 → 101



● Convoyeur à tapis
 pour vaisselle en vrac et
 casiers, capot d'extrémité

*Basket and dish belt
 conveyor, casing*