

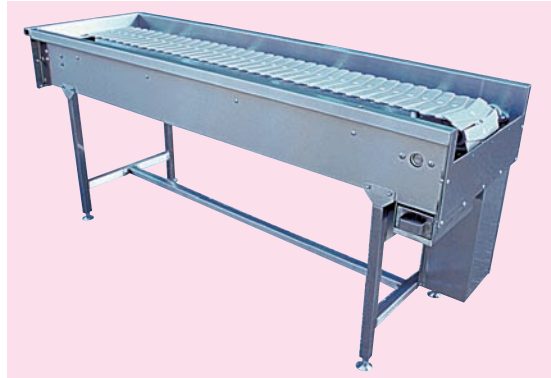
692 chemin de la Boisière  
73420 Drumettaz Clarafond  
Tél. 33 04 79 88 08 51  
Fax 33 04 79 34 01 36  
e-mail : validex@validex.fr

# VALIDEX

## Environnement de machine à laver *Dishwasher conveyors*

● Convoyeur à palettes  
pour casiers  
*Basket slat belt  
conveyor*

● 3 CPC-100 → 102



● Convoyeur à palettes  
pour casiers  
*Basket slat belt  
conveyor*

● 3 CPC-100 → 102



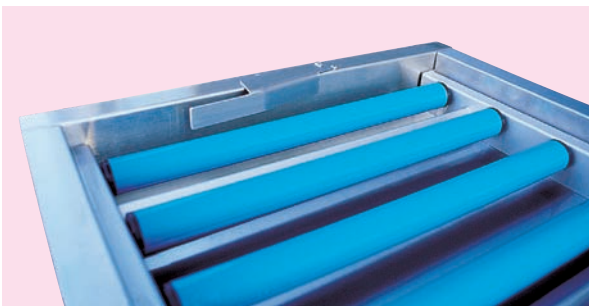
● Table à rouleaux  
libres  
*Gravity roller conveyor*

● 3 TRL-100 → 101



● Table à rouleaux  
libres, butée fin  
de course  
*Gravity roller  
conveyor, switch stop*

● 3 TRL-100 → 101



692 chemin de la Boisière  
73420 Drumettaz Clarafond  
Tél. 33 04 79 88 08 51  
Fax 33 04 79 34 01 36  
e-mail : validex@validex.fr

# VALIDEX

## Table à rouleaux

Pour transporter par gravité les casiers de vaisselle vers la laveuse ou permettre leur accumulation en sortie de machine.

### Caractéristiques principales

Rouleaux montés sur cadres inox amovibles – Rouleaux PVC avec roulements à billes inox.

#### ● Détails techniques

- Châssis monobloc en tôle inox 304, épaisseur 15/10°, poli grain 220, avec bonde vissée 1" 1/2.
- Piétements tubulaires section 35x35, entretoisés, en acier inox 304, épaisseur 15/10°, poli grain 220, réglage par verins aluminium, de -10 à +70 mm.
- Rouleaux PVC diamètre 40 mm avec roulements à billes inox, axes à ressort diamètre 10, inox 304, montés sur cadres amovibles.

#### ● Equipements complémentaires et options

Tablette de jonction sur toutes laveuses  Courbes standards 45°, 90° et 180° à mini rouleaux  Courbes spéciales  Courbe à rouleaux longs pour plateaux  Bonde diamètre 150 avec panier-filtre  Piétement sur roulettes  Possibilité d'articulation pour accès laveuse  Bac de pré-lavage incorporé  Rouleaux inox diamètre 40, épaisseur 15/10° avec embout plastique thermo résistant pour tunnel de séchage  Support douchette.

#### ● Avantages

Simplicité de conception  Sécurité des utilisateurs conforme à la directive CE  Entretien facile  Hygiène : amovibilité des cadres et des rouleaux.

## Roller conveyor

For easy handling of dish baskets to the dishwasher or allow basket accumulation after the dishwasher

### Bidding specification

Removable roller mounted on stainless steel frame – PVC roller diameter 40 mm with plastic tip and stainless steel bearings.

#### ● Technical data

- Monobloc stainless steel frame, thickness 15/10°, polished grain 220.
- Tubular stainless steel 304 feet, section 35x35, thickness 15/10°, polished grain 220, height adjustable by aluminium jack, - 10/+ 70 mm.
- PVC roller, diameter 40 mm, with stainless steel bearing, stainless steel axis and spring, fitted on removable stainless steel frame.

#### ● Additional equipment and options

Customised dishwasher 304 stainless steel junction table, thickness 15/10°  Standards 45°, 90° & 180° curves, with mini roller  Special curves  Long roller curve for trays  Plug diameter 150 with waste basket  Feet on roller  Articulation  Incorporated pre wash tank  Stainless steel roller, high temperature resistant  Shower hanging device.

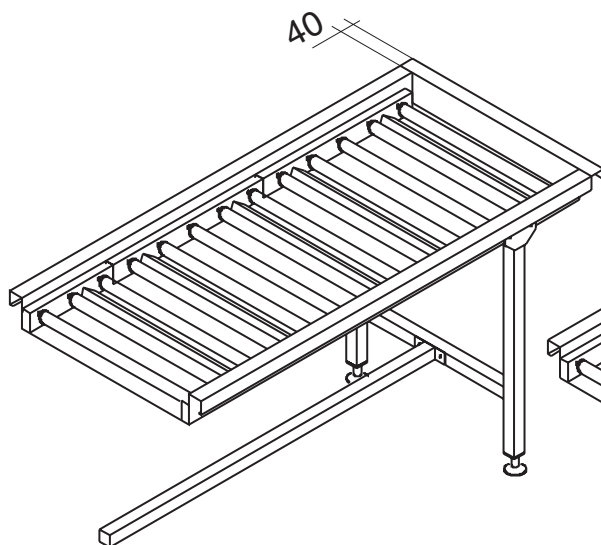
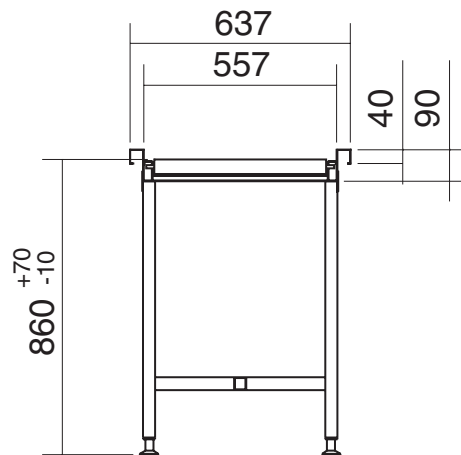
#### ● Advantages

Straightforward concept  User safety conform to CE  Hygienic : removable roller frame for easy cleaning.

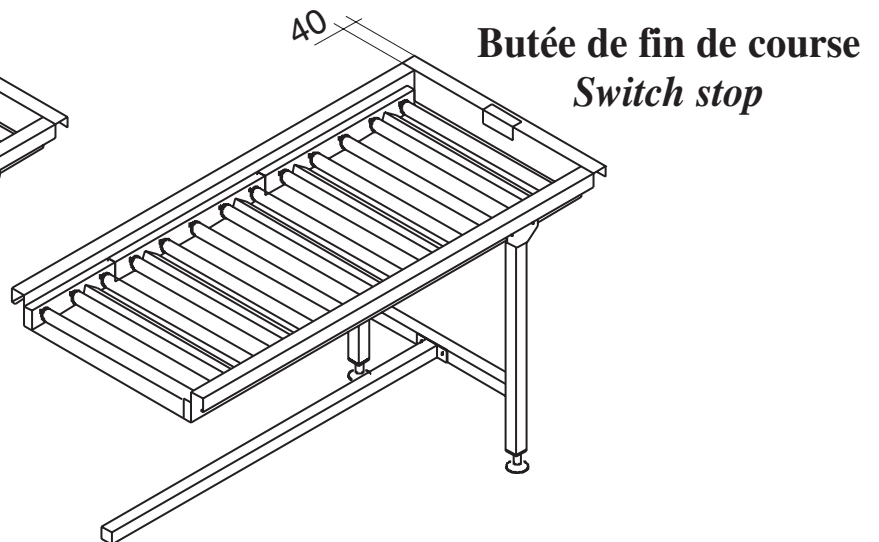
692 chemin de la Boisière  
73420 Drumettaz Clarafond  
Tél. 33 04 79 88 08 51  
Fax 33 04 79 34 01 36  
e-mail : validex@validex.fr

# VALIDEX

## Table à rouleaux *Roller conveyor*



**Table d'entrée**  
*Inlet table*

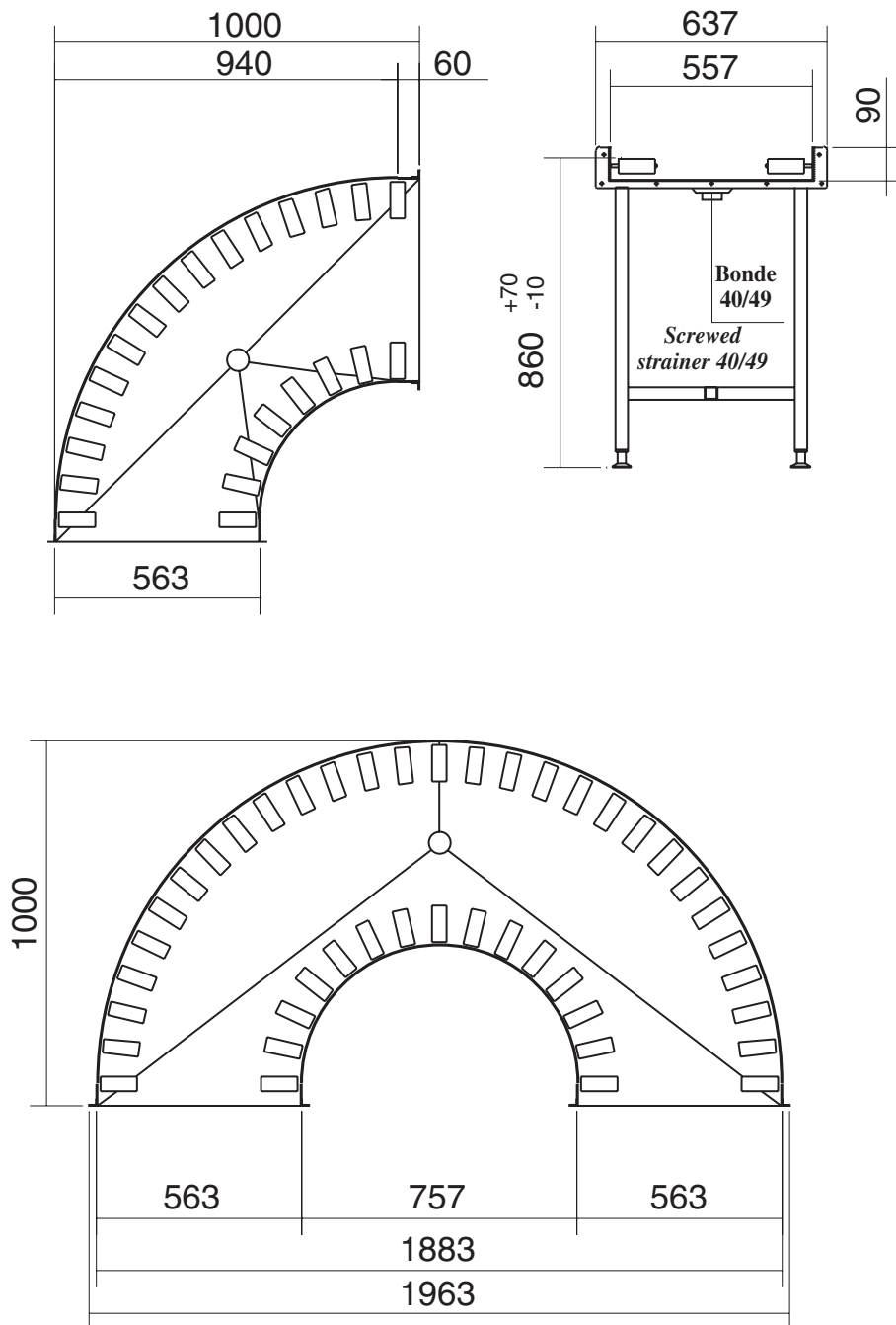


**Table de sortie**  
*Outlet table*

692 chemin de la Boisière  
73420 Drumettaz Clarafond  
Tél. 33 04 79 88 08 51  
Fax 33 04 79 34 01 36  
e-mail : validex@validex.fr

# VALIDEX

## Table à rouleaux *Roller conveyor*



Caractéristiques données à titre indicatif, VALIDEX peut être amené à les modifier sans avis préalable.

All products characteristics are indicatory. To better its products, VALIDEX can modify the specifications without previous notice