

692 chemin de la Boisière
 73420 Drumettaz Clarafond
 Tél. 33 04 79 88 08 51
 Fax 33 04 79 34 01 36
 e-mail : validex@validex.fr

VALIDEX

Environnement de machine à laver Dishwasher conveyors

● 3 CT-100 → 101



● Convoyeur à tapis
 pour vaisselle en vrac
 et casiers, cellule fin
 de course

*Basket and dish belt
 conveyor, switch stop cell*

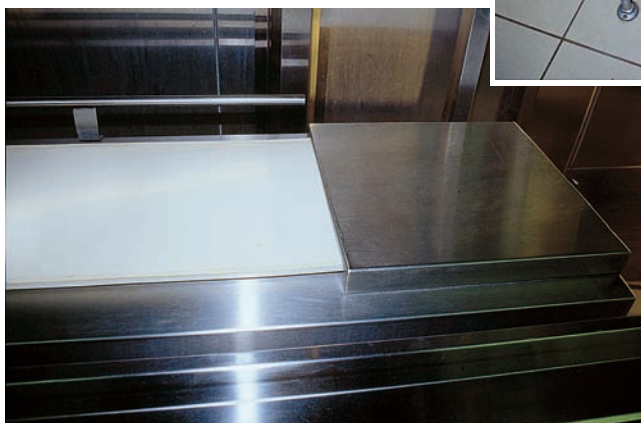
● 3 CT-100 → 101



● Convoyeur à tapis
 pour vaisselle en vrac
 et casiers

*Basket and dish
 belt conveyor*

● 3 CT-100 → 101



● Convoyeur à tapis
 pour vaisselle en vrac et
 casiers, capot d'extrémité

*Basket and dish belt
 conveyor, casing*

692 chemin de la Boisière
73420 Drumettaz Clarafond
Tél. 33 04 79 88 08 51
Fax 33 04 79 34 01 36
e-mail : validex@validex.fr

VALIDEX

Transporteur à tapis

Pour transporter la vaisselle en vrac, les casiers de vaisselle ou les plateaux vers la laveuse.

Caractéristiques principales

Tapis en PVC alimentaire 2 plis, revêtement anti-adhérent, guidé par joncs – Sole emboutie pour le guidage du tapis.

● Détails techniques

- Châssis monobloc en tôle pliée inox 304, épaisseur 15/10°, poli grain 220.
- Piétements tubulaires en acier inox 304, épaisseur 15/10°, section 35x35, poli grain 220, réglage par vérins aluminium, de -10 à + 70 mm.
- Bloc support moteur en tubes carrés 40x40 inox 304, épaisseur 15/10°, avec habillage en tôle inox 304 épaisseur 15/10°, poli grain 220.
- Moto-réducteur, puissance 0,37 kW, 230/400 V, 50 Hz triphasé + terre, IP 55.
- Transmission par chaîne inox 12.7 simple.
- Tambours moteur et de renvoi diamètre 200, en acier inox 304.
- Tension par paliers tendeurs en fonte avec vis de réglage en acier inox 304.
- Vitesse de défilement standard 8 m/mn.
- Tapis en PVC alimentaire 2 plis avec revêtement anti-adhérent et joncs de guidage.
- Visserie non apparente.

● Equipements complémentaires et options

- Cellule fin de course Variateur de vitesse électronique
- Arrêt d'urgence Moto-réducteur 2 vitesses
- Fixation du transporteur sur consoles murales.

● Avantages

- Charge admissible élevée : 30 kg/m Simplicité de conception
- Sécurité des utilisateurs conforme à la directive CE
- Fonctionnement très silencieux
- Entretien facile
- Moteur et organes de transmission sous carter de protection inox
- Organes de transmission inaltérables.

Belt conveyor

For dish handling.

Bidding specification

Food use 2 fold non stick PVC BELT with guiding ring – Stamped frame for belt guiding.

● Technical data

- Monobloc stainless steel frame, thickness 15/10°, polished grain 220.
- Tubular stainless steel 304 feet, section 35x35, thickness 15/10°, polished grain 220, height adjustable by aluminium jack, - 10/+ 70 mm.
- Motor support and cover: 304 stainless steel tube, 40x40, thickness 15/10°, polished grain 220 and stainless steel sheet thickness 15/10°, polished grain 220.
- Driven by stainless steel chain, step 12,7 simple.
- Motorized drum and idler drum, diameter 200, made of 304 stainless steel.
- Belt tension by cast iron made tension device with stainless steel adjustment screw.
- Standard speed: 8 m/mn.
- Food use 2 fold non stick PVC BELT with guiding ring.
- Invisible screws.

● Additional equipment and options

- Switch stop cell Electronic speed adjustment
- Emergency stop 2 speed motor reducer Wall fixing bracket.

● Advantages

- High admissible load: 40 kg per meter Straightforward concept
- User safety conform to CE Very silent working
- Easy maintenance Safety: motor and chain under stainless steel cover
- Rust proof transmission components.

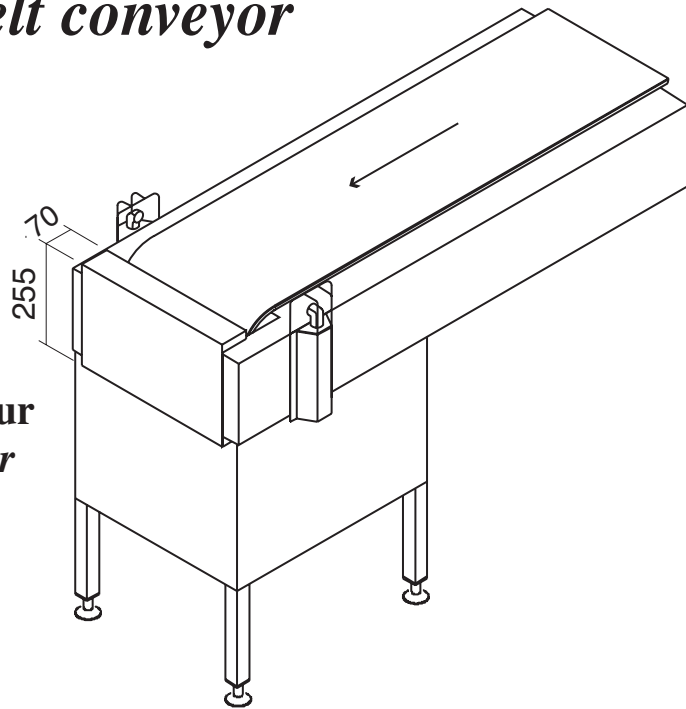
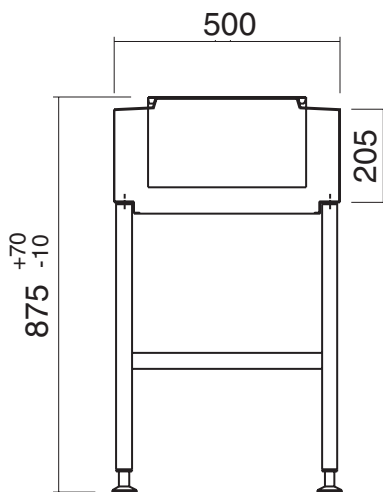
692 chemin de la Boisière
73420 Drumettaz Clarafond
Tél. 33 04 79 88 08 51
Fax 33 04 79 34 01 36
e-mail : validex@validex.fr

VALIDEX

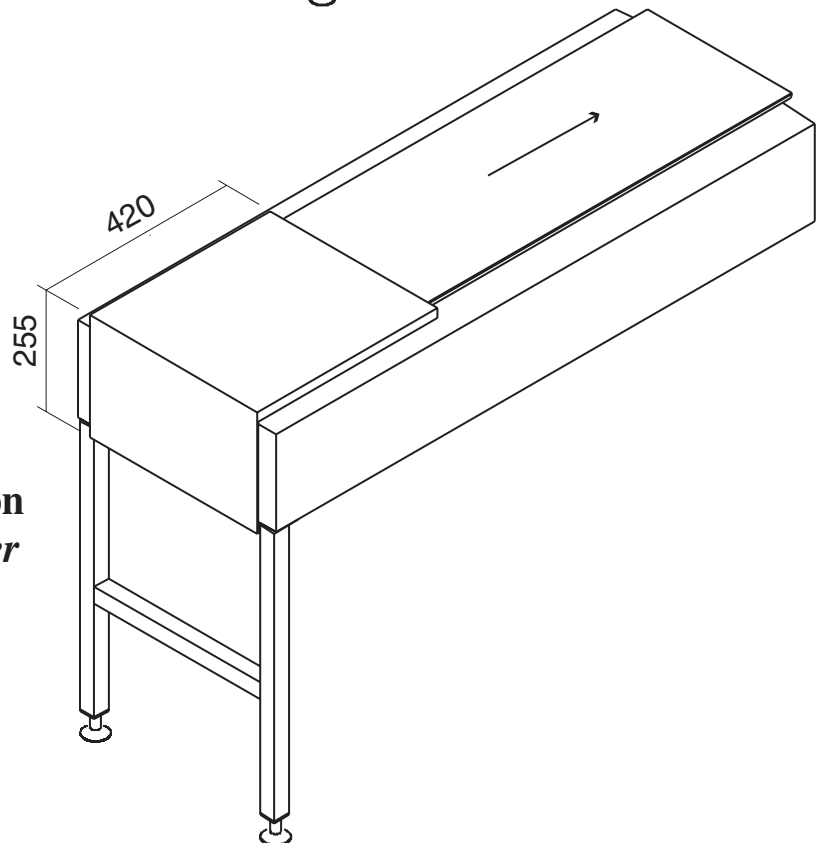
Transporteur à tapis *Belt conveyor*

Cellule fin de course
Switch stop cell

Capot moteur
Motor cover



Capot tension
Tension cover



Caractéristiques données à titre indicatif, VALIDEX peut être amené à les modifier sans avis préalable.

All products characteristics are indicatory. To better its products, VALIDEX can modify the specifications without previous notice