

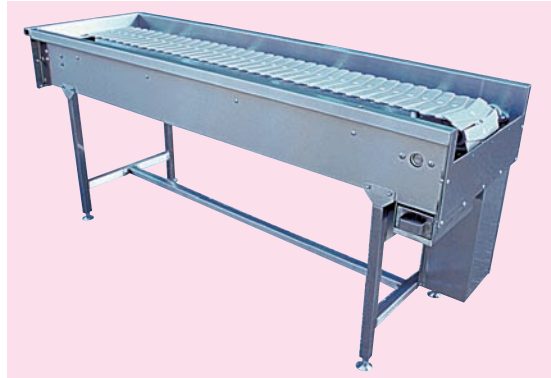
692 chemin de la Boisière  
73420 Drumettaz Clarafond  
Tél. 33 04 79 88 08 51  
Fax 33 04 79 34 01 36  
e-mail : validex@validex.fr

# VALIDEX

## Environnement de machine à laver *Dishwasher conveyors*

● Convoyeur à palettes  
pour casiers  
*Basket slat belt  
conveyor*

● 3 CPC-100 → 102



● Convoyeur à palettes  
pour casiers  
*Basket slat belt  
conveyor*

● 3 CPC-100 → 102



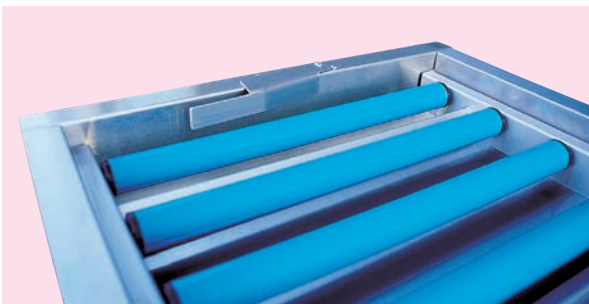
● Table à rouleaux  
libres  
*Gravity roller conveyor*

● 3 TRL-100 → 101



● Table à rouleaux  
libres, butée fin  
de course  
*Gravity roller  
conveyor, switch stop*

● 3 TRL-100 → 101



692 chemin de la Boisière  
73420 Drumettaz Clarafond  
Tél. 33 04 79 88 08 51  
Fax 33 04 79 34 01 36  
e-mail : validex@validex.fr

# VALIDEX

## Transporteur à palettes pour casiers

Pour transporter les casiers de vaisselle  
vers la laveuse.

### Caractéristiques principales

Palettes en plastique alimentaire au pas de 50 mm.

#### ● Détails techniques

- Châssis monobloc en tôle inox 304, épaisseur 12/10°, poli grain 220.
- Piétements tubulaires en acier inox 304, épaisseur 15/10°, section 35x35, poli grain 220, réglage par vérins aluminium, de -10 à + 70 mm.
- Palettes en plastique alimentaire au pas de 50 mm.
- Pignons en inox pour l'entraînement et le retour de la chaîne.
- Moto-réducteur, Puissance 0,37 kW, 230/400 V, 50 Hz triphasé + terre, IP 55, avec limiteur de couple.
- Vitesse de défilement standard 3,5 m/mn.
- Panier-filtre amovible.

#### ● Equipements complémentaires et options

- Tablette de jonction sur toutes machines à laver
- Courbes standards 90° et 180°
- Variateur de vitesse électronique
- Arrêt d'urgence
- Courbes spéciales.

#### ● Avantages

- Simplicité de conception
- Sécurité des utilisateurs conforme à la directive CE
- Fonctionnement très silencieux
- Entretien facile
- Lavage manuel
- Moteur et organes de transmission sous carter de protection inox
- Organes de transmission inaltérables.

## Basket slat conveyor

Dish basket conveyor

### Bidding specification

Slat made of food use high resistance plastic.

#### ● Détails techniques

- Monobloc stainless steel frame, thickness 12/10°, polished grain 220.
- Tubular stainless steel 304 feet, section 35x35, thickness 15/10°, polished grain 220, height adjustable by aluminium jack, - 10/+ 70 mm.
- Plastic food use Slat belt chain, step 50 mm.
- Stainless steel gear.
- Motor: 0,37 kW, 230/400 V, 50 Hz 3 phase + G, IP 55 with torque reduction.
- Standard speed: 3,5 m/min.
- Removable waste drawer.

#### ● Additional equipment and options

- Customised dishwasher connection
- Standard curves 90°, 180° or customised
- Electronic speed adjustment
- Emergency stop.

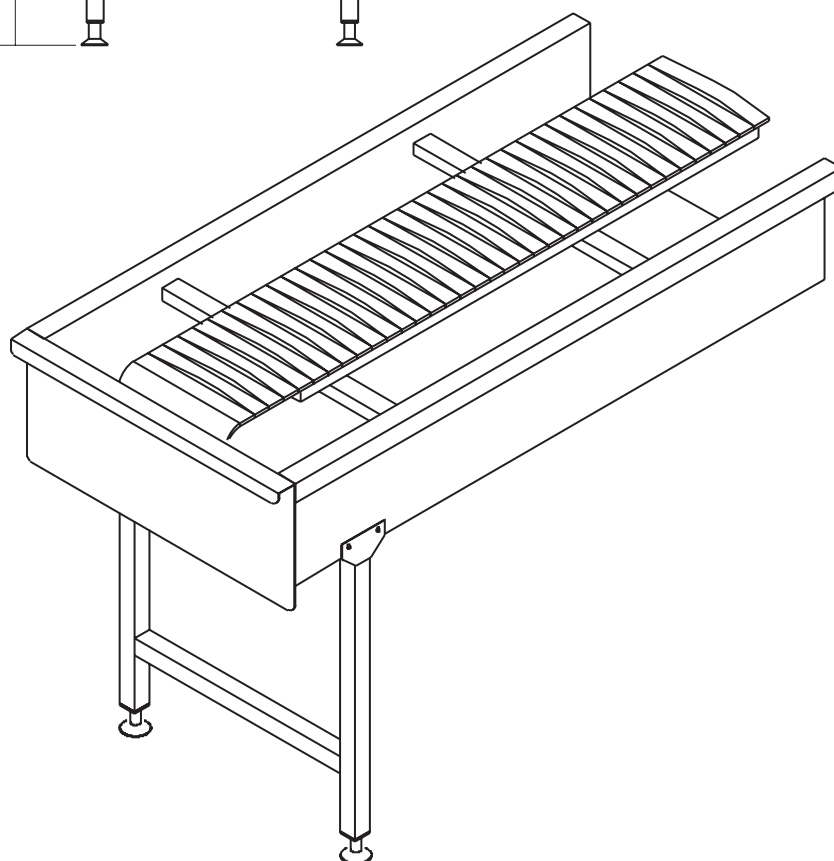
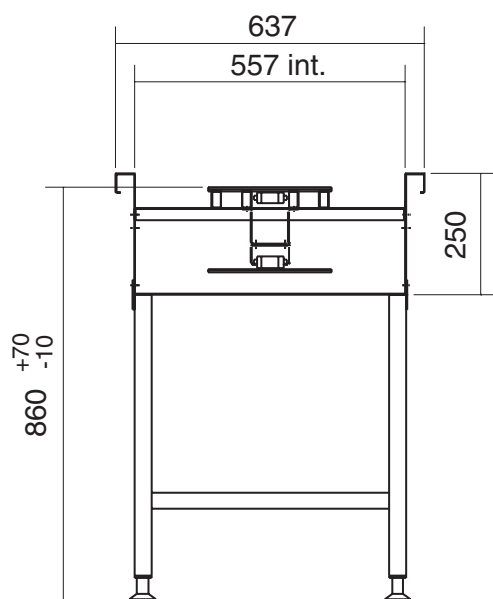
#### ● Advantages

- Straightforward concept
- User safety conform to CE
- Very silent working
- Easy maintenance
- Motor and transmission device under stainless steel cover
- Slat replacement without tool
- Rust proof transmission components.

692 chemin de la Boisière  
73420 Drumettaz Clarafond  
Tél. 33 04 79 88 08 51  
Fax 33 04 79 34 01 36  
e-mail : validex@validex.fr

# VALIDEX

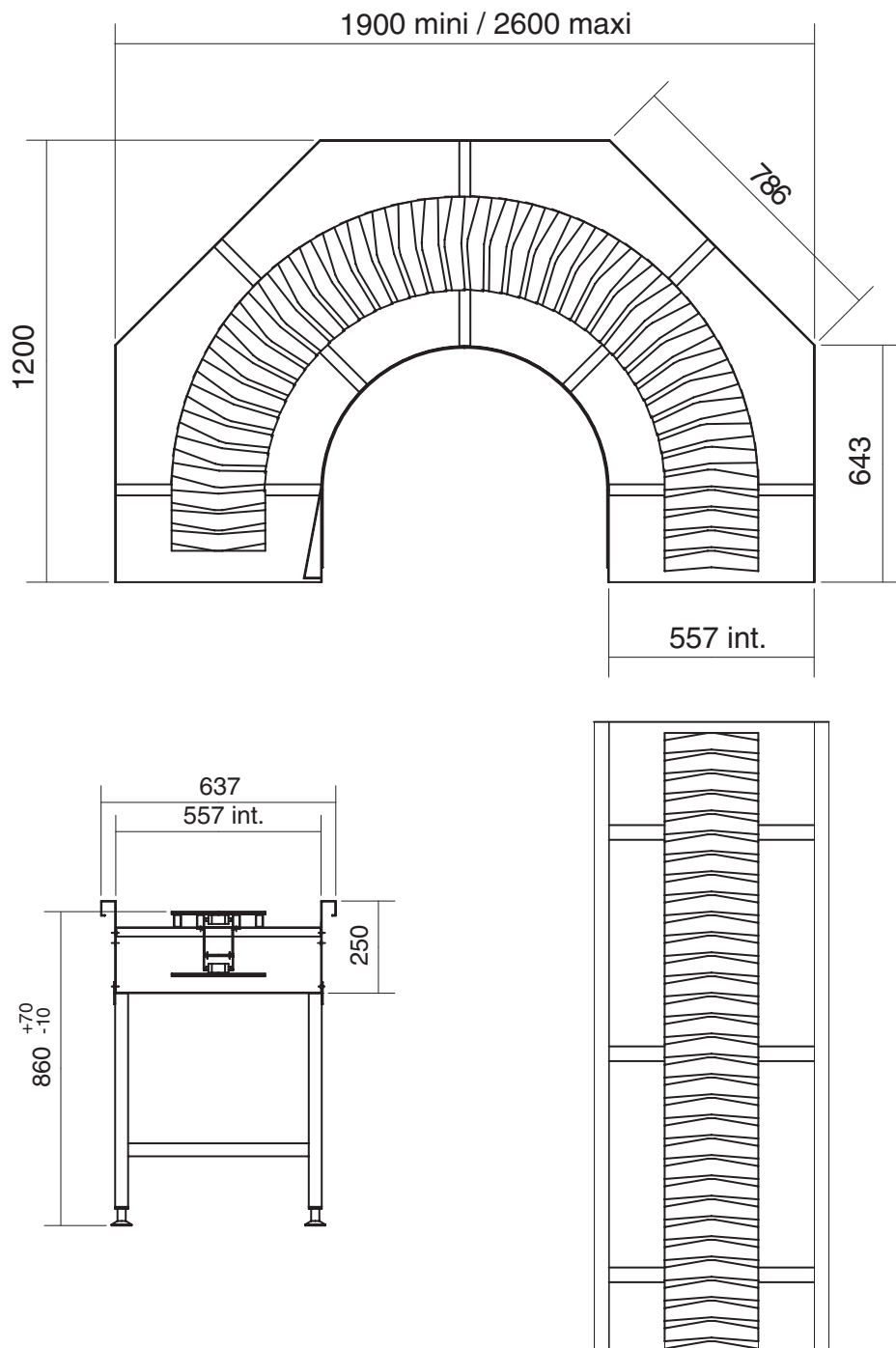
## Transporteur à palettes pour casiers *Basket slat conveyor*



692 chemin de la Boisière  
73420 Drumettaz Clarafond  
Tél. 33 04 79 88 08 51  
Fax 33 04 79 34 01 36  
e-mail : validex@validex.fr

# VALIDEX

## Transporteur à palettes pour casiers *Basket slat conveyor*



Caractéristiques données à titre indicatif, VALIDEX peut être amené à les modifier sans avis préalable.

All products characteristics are indicatory. To better its products, VALIDEX can modify the specifications without previous notice